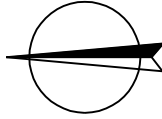
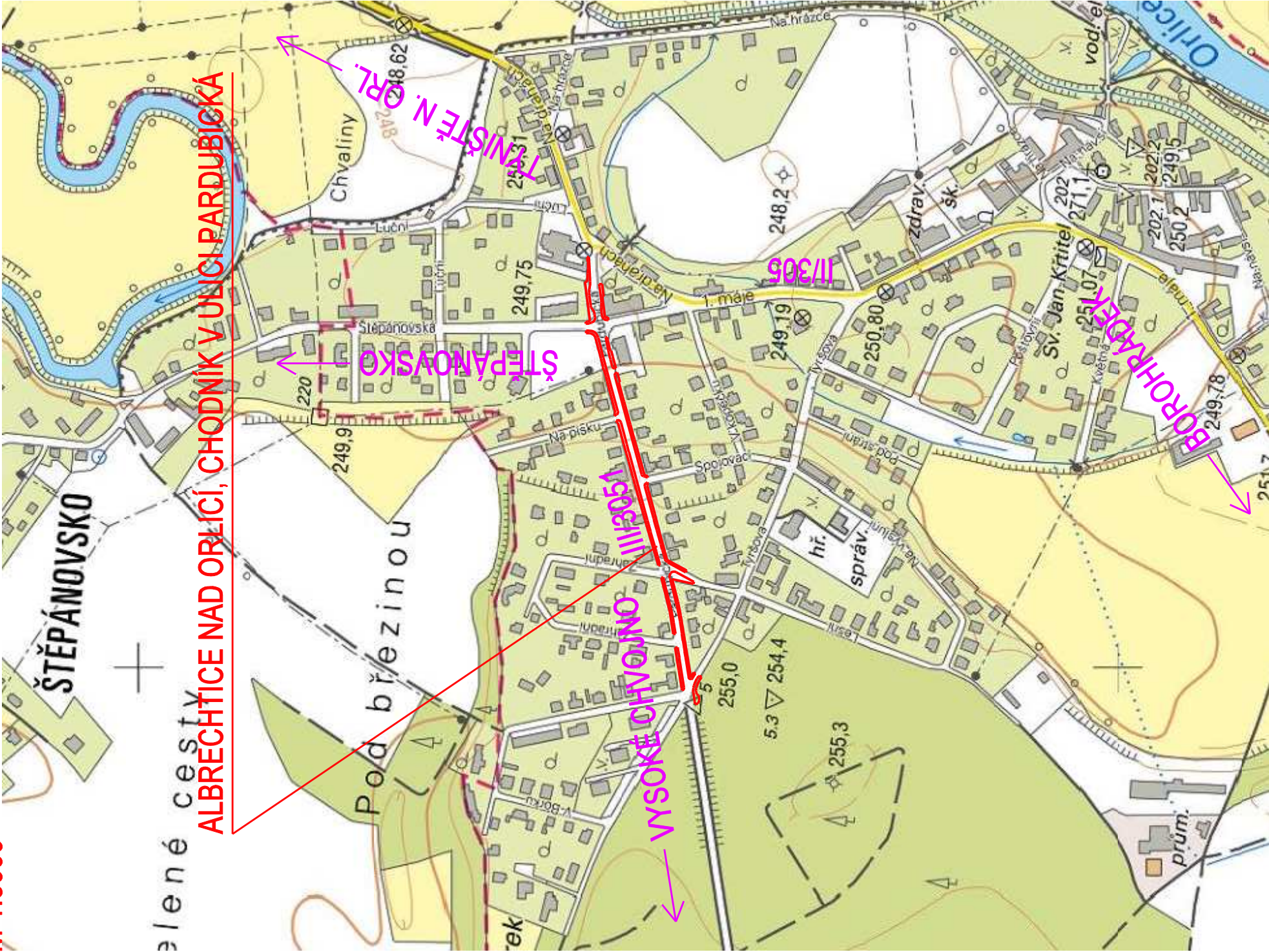


SITUAČNÍ VÝKRES ŠIRŠÍCH VZTAHŮ

M 1:5000



SOUŘADNICOVÝ SYSTÉM: S-JTSK
VÝŠKOVÝ SYSTÉM: BpV

C.
DSP

ŽADATEL:	OBEC ALBRECHTICE NAD ORLICÍ NA VÝSLUNÍ 275 517 22 ALBRECHTICE NAD ORLICÍ IČO 005 79 106	RAŽITKO, DATUM, PODPIS:
----------	--	-------------------------

KRESLIL:	ING. JAKUB HAJN	STUPEŇ:	DSP
ZPRACOVAL:	ING. JAKUB HAJN	ZAK. ČÍSLO:	0013
ZODPOVĚDNÝ PROJEKTANT:	ING. JAKUB HAJN	ARCHIVNÍ ČÍSLO:	2020-006-0013
KRAJ:	KRAJ VYCHODNÍ MORAVY	DATUM:	XII / 2020
INVESTOR:	OBEC ALBRECHTICE NAD ORLICÍ, NA VÝSLUNÍ 275, 517 22 ALBRECHTICE NAD ORLICÍ	FORMÁT:	A4
AKCE:	ALBRECHTICE NAD ORLICÍ, CHODNÍK V ULICI PARDUBICKÁ	MĚŘÍTKO:	1:5000
OBJEKT:	SO 102 - CHODNÍK, SO 103 - AUTOBUSOVÁ ZASTÁVKA	ČÍSLO SOUPRAVY:	ČÍSLO PŘÍLOHY: C.1.
OBSAH:	SITUAČNÍ VÝKRES ŠIRŠÍCH VZTAHŮ		